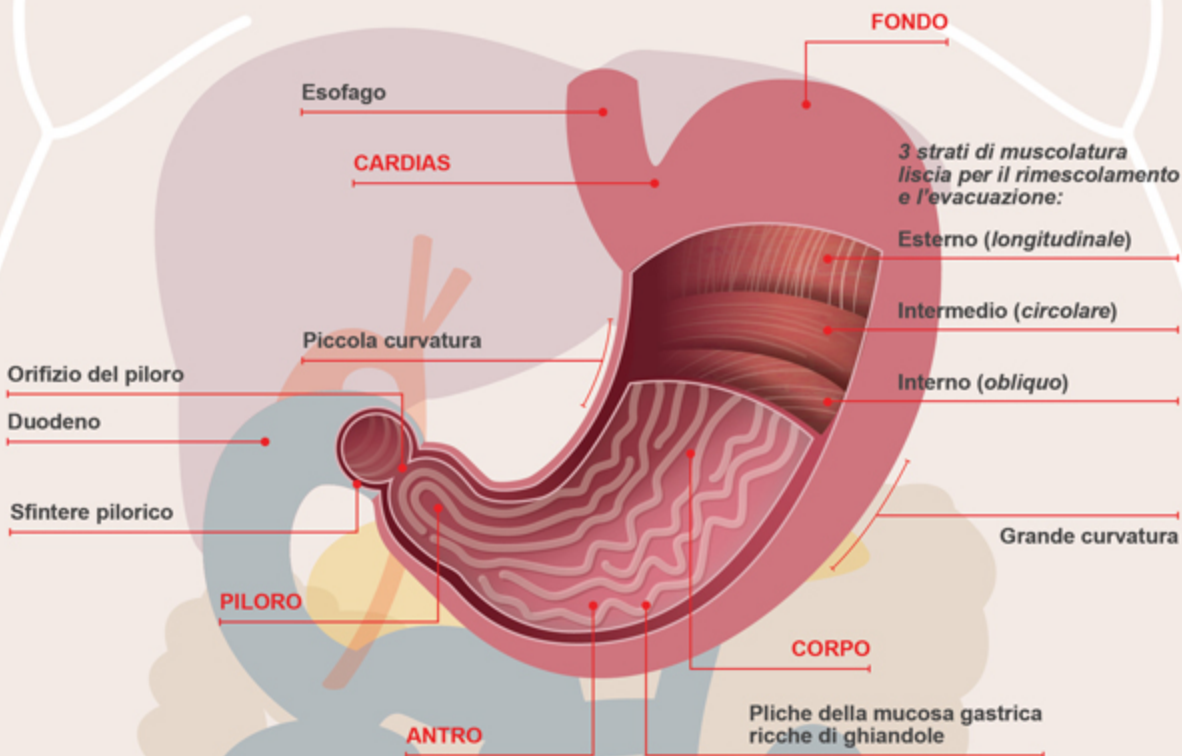


LO STOMACO: COM'È FATTO, CHE COSA FA

Lo stomaco è lungo appena 25 cm e largo 10 cm ma è uno degli organi più importanti del nostro corpo. Un lavoratore infaticabile: comincia ad attivarsi ancora prima che il boccone venga portato alla bocca grazie a segnali ormonali specifici che gli invia il cervello. Dopodiché sminuzza, spezzetta e predigerisce anche i cibi più indigeribili grazie ai movimenti meccanici muscolari, agli acidi gastrici (acido cloridrico) e agli enzimi digestivi che riversa al suo interno. È qui che il bolo alimentare (così si chiama il boccone una volta ingerito) viene sottoposto a una serie di reazioni che lo rendono assimilabile dalle pareti dell'intestino.



- **CARDIAS**: è lo sfintere che separa l'esofago dallo stomaco
- **FONDO**: è la parte più alta dello stomaco
- **CORPO**: è la parte centrale, più grossa, tra il fondo e l'antro
- **ANTRO**: è la porzione finale dello stomaco: va dalla piccola curvatura al piloro
- **PILORO**: è lo sfintere potente che apre e chiude la via d'accesso al duodeno, la prima parte dell'intestino, lasciando passare il cibo a piccole quantità per volta.